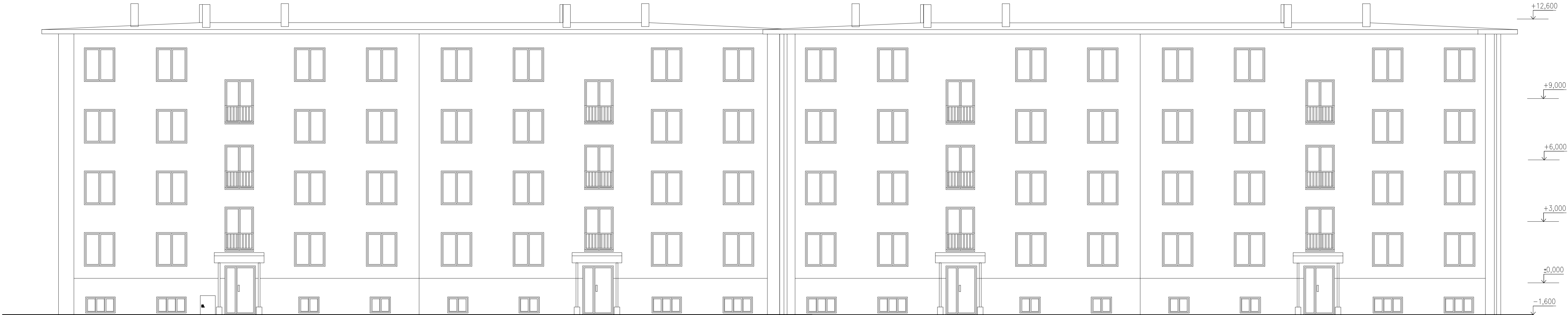


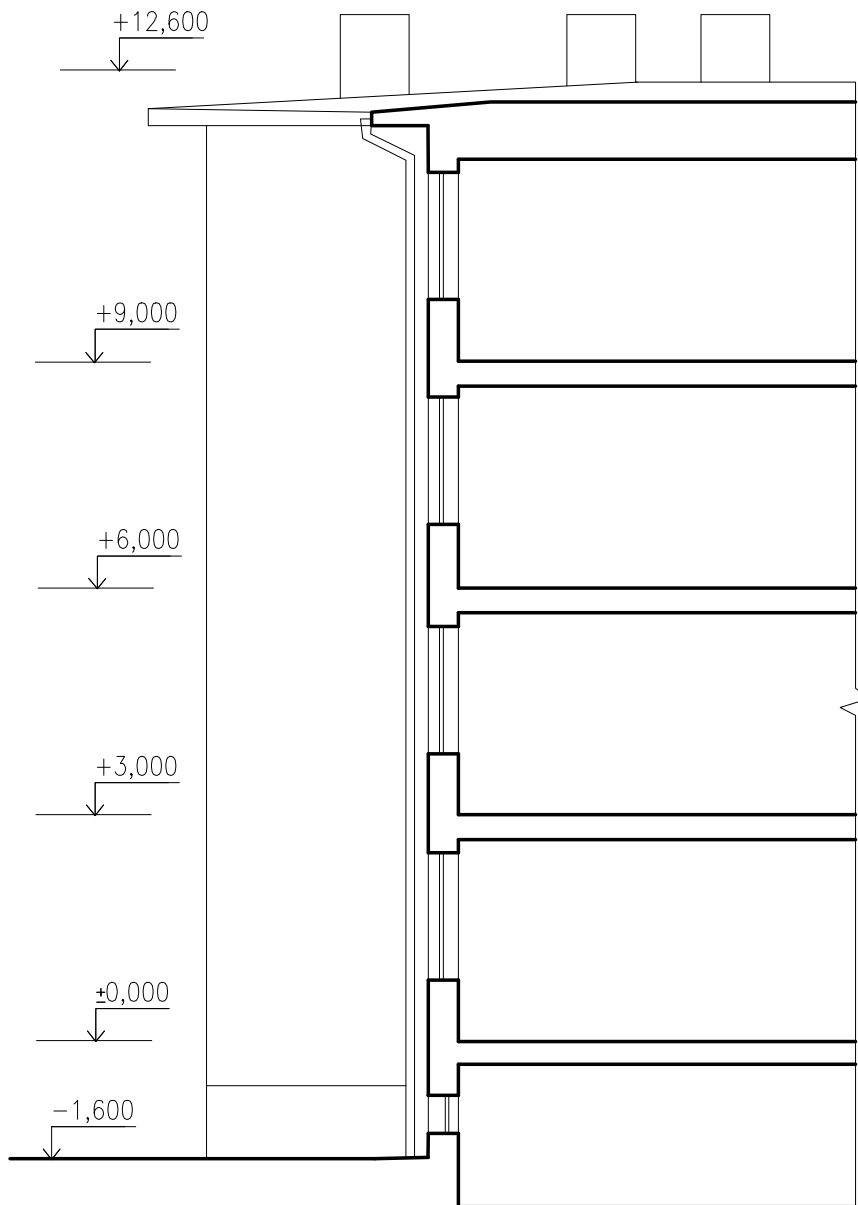
STÁVAJÍCÍ STAV - POHLEDY - JATEČNÍ č.p. 875, 865, 965, 964  
ZÁPADNÍ



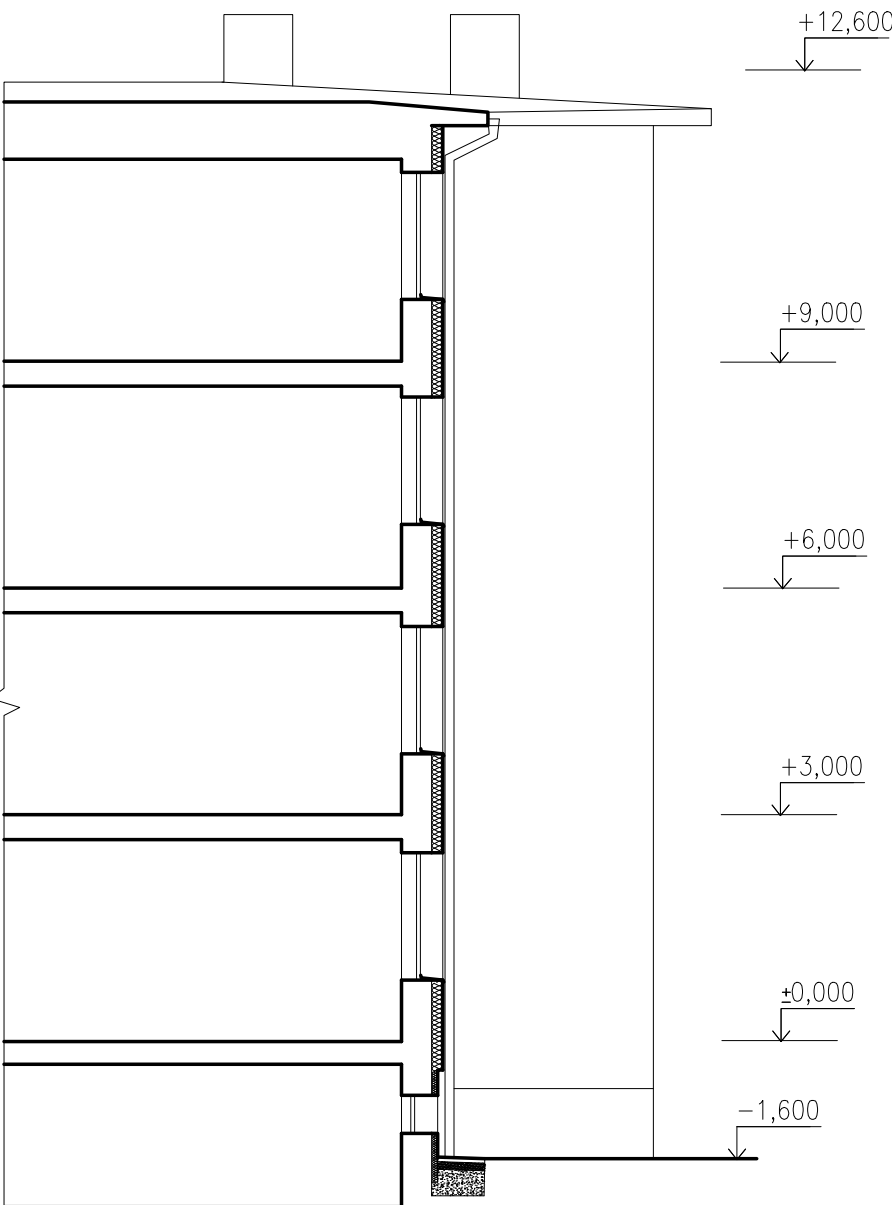
VÝCHODNÍ



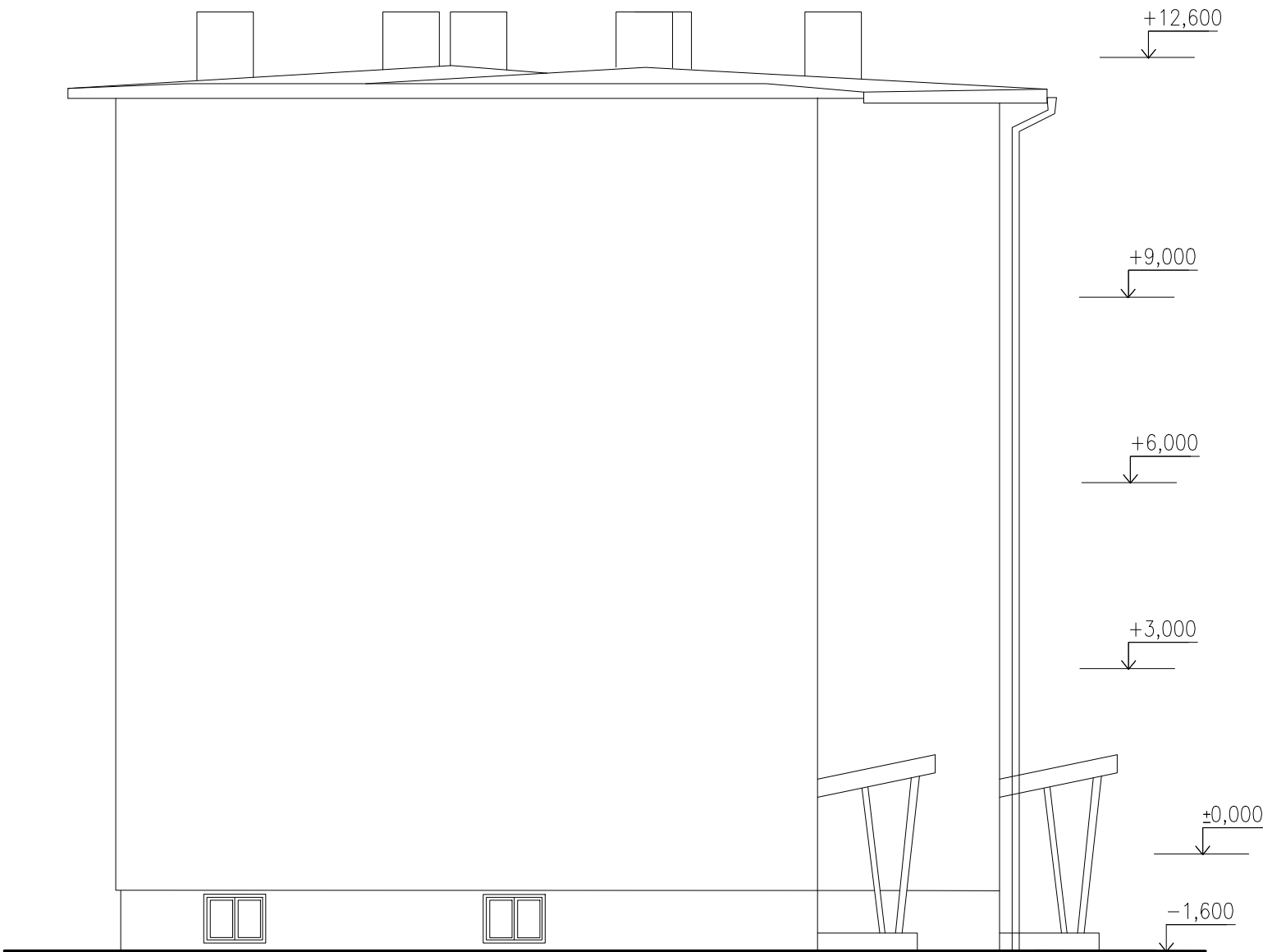
JIŽNÍ (na č.p. 865)




JIŽNÍ (na č.p. 964)



SEVERNÍ (na č.p. 965)



VYPRACOVAL ING. PETR LEHNER		ZODP. PROJEKTANT ING. TOMÁŠ PACOLA			
OBJEDNATEL MĚSTO BOHUMÍN, MASARYKOVA 158, NOVÝ BOHUMÍN, 73581 BOHUMÍN					
MÍSTO STAVBY KAT. ÚZ.: NOVÝ BOHUMÍN, PARC.Č.: 767/1,2; 765/1,2,5; 892/2, 3				FORMAT A1	
ARCE ZATEPLENÍ DOMŮ NA ul. JATEČNÍ v BOHUMÍNĚ II. č.p. 875, 865, 965, 964				DATUM	
				ÚČEL DSP	
OBSAH VÝKRESU STÁVAJÍCÍ STAV – POHLEDY – ZÁPADNÍ, VÝCHODNÍ, JIŽNÍ, SEVERNÍ, JATEČNÍ č.p. 875, 865, 965, 964				MĚŘÍTKO 1:100	
				Č. VÝKRESU D.304	